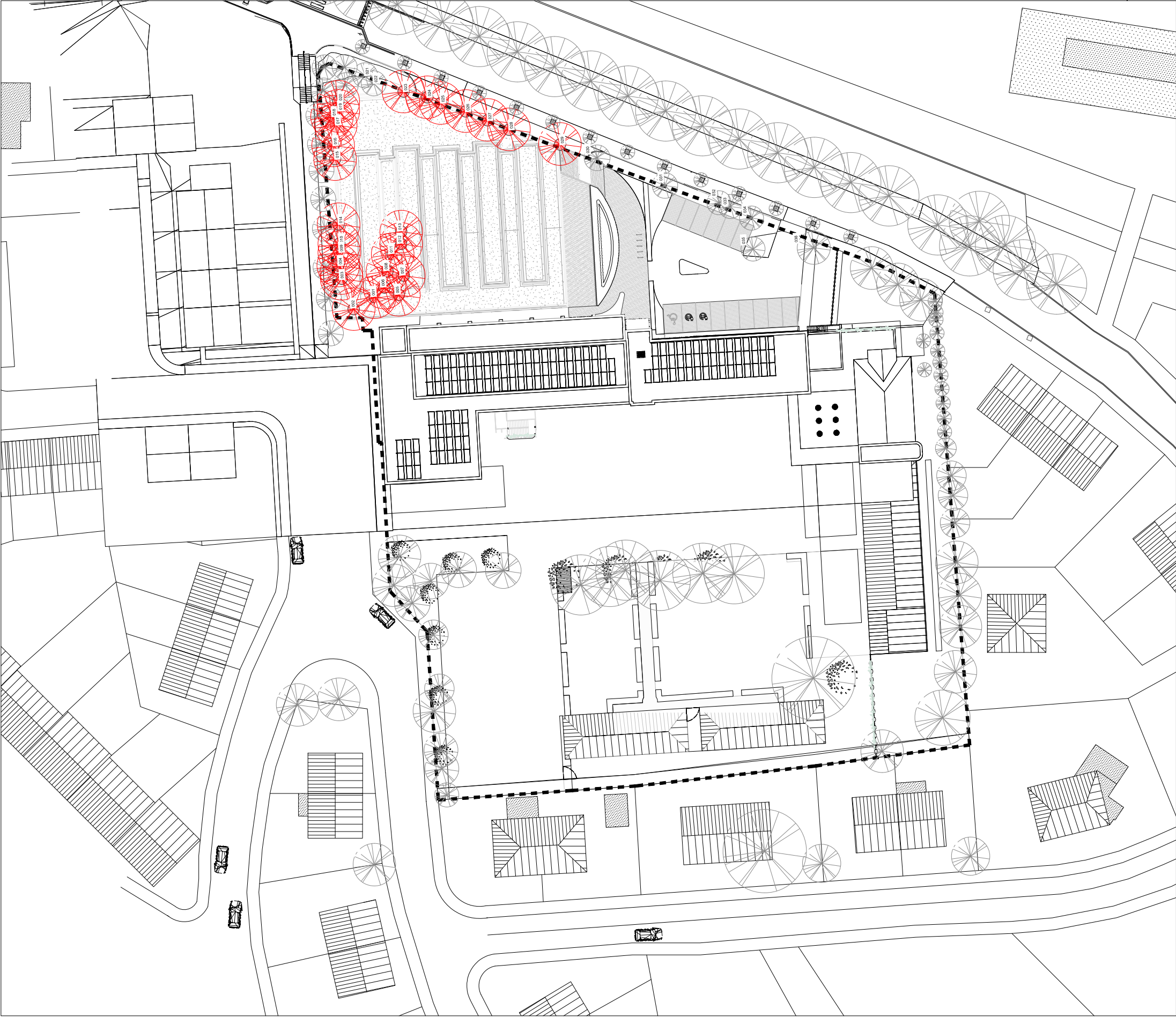
[illegible]





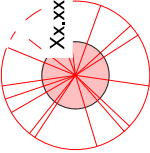




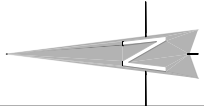
LEGENDES



Arbres existants à conserver.  
(Les numéros correspondent aux "Fiches Diagnostic")



Arbres à abattre.  
(Les numéros correspondent aux "Fiches Diagnostic")



CENTRE SCOLAIRE SAINT ADRIEN VAL DUCHESSE AMENAGEMENTS DES ESPACES EXTERIEURES  DEMANDE DE PERMIS D'URBANISME		
	MATRIERE D'OUVRAGE - BOUYERIER	AUTEUR DE PROJET - ETUDEBUREAU
PLAN D'ABATTAGE		
Échelle : 1/500		
Mise à jour en fonction des données d'entrées connues à la date de l'indice		
Date : 03/02/2024		
Établissement du plan d'abattage P-03		







## Composition des parois

## Murs

- |      |   |
|------|---|
| M1 : | - Prénuis 24cm<br>- Grépis sur isolant EPS 20cm   |
| M2 : | - Contre-désoin (2x OSB + Isolant 8cm)<br>- Vaille béton 15cm<br>- Pléux scariants 40cm   |
| M3 : | - Bloc béton 19cm<br>- Grépis sur isolant EPS 20cm  |
| M4 : | - Bloc béton 18cm<br>- Isolant<br>- Sargé + panneau hydrophobe<br>- Barange bois vertical |
| M5 : | - Prénuis 24cm<br>- EPDM<br>- Isolant<br>- Drain vertical + clanchette                    |
| M6 : | - Contre-désoin (2x OSB + Isolant 8cm)<br>- Prénuis 24cm<br>- Grépis sur isolant EPS 20cm |

**Sols**

- S1 :  
- Revêtement 2cm  
- Chape 8cm  
- Isolant acoustique 2cm  
- Isolant PUR 10cm

- S2 : - Revêtement  
- Chape 8cm  
- Hourdis 18+5cm

## Toitures

- T1 :**
- CLT 18cm
  - Béton de pente
  - Pare-vapeur
  - Isolant 20cm
  - EPDM
  - Couche protection
  - Couche drainante
  - Substrat 5cm
  - Végétation extensive
- T2 :**
- CLT 18cm
  - Pare-vapeur
  - Isolant 20cm
  - EPDM
  - Couche protection
  - Couche drainante
  - Substrat
  - Végétation extensive
  - Panneau photovoltaïque

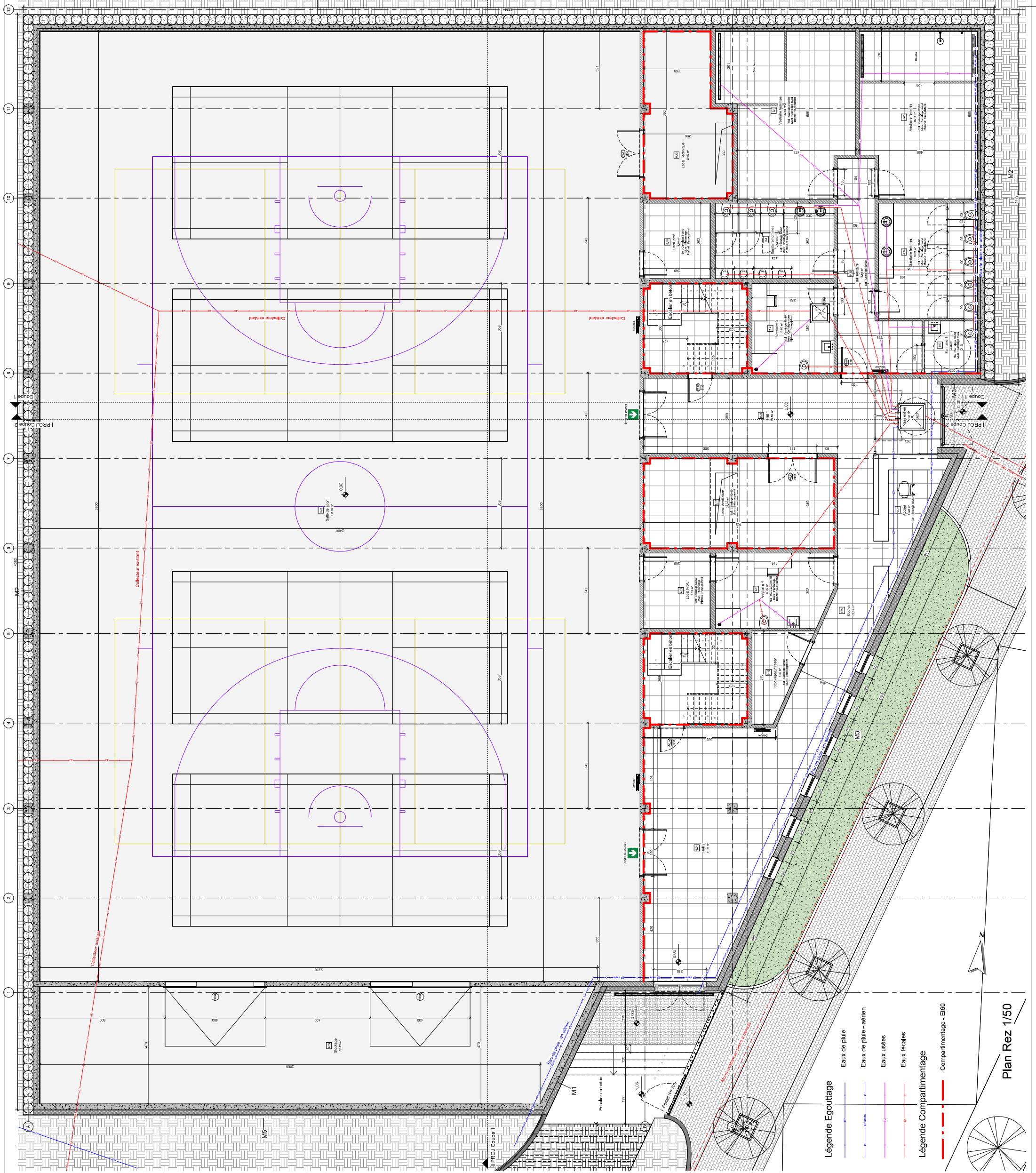
- T3 :
- Hourdis 18+5cm
  - Béton de pente
  - Pare-vapeur
  - Isolant 20cm
  - EPDM
  - Couche protection
  - Couche drainante
  - Substrat 20cm
  - Végétation intensive

- T4 : - Pavés béton  
- Sous couche concassée  
- Nette drainante  
- Nette absorbante  
- Antiracine  
- EPDM  
- Isolant 20cm  
- Pare-vapeur  
- Béton de pente  
- Hourdis

[illegible]

## Plan Rez

Demande de permis d'urbanisme  
Construction d'une salle de sport et abords



### Légende Egouttage

- Eaux de pluie
- Eaux de pluie - aérien
- Eaux usées
- Eaux fécales

### Légende Compartimentage

- ### Compartimentage - EI60

Plan Rez 1/50



Composition des parois

Murs

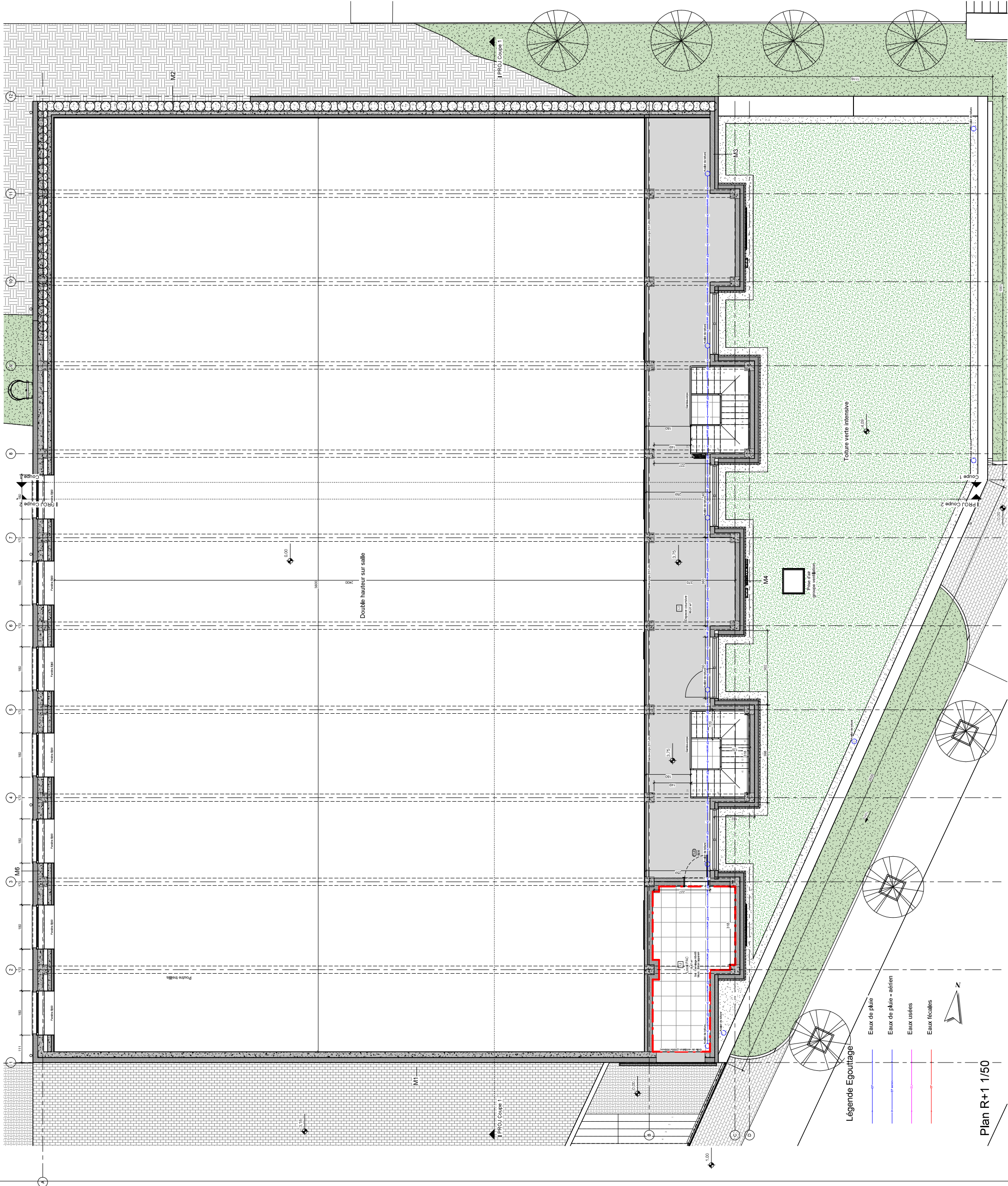
- M1 : - Prénuir 24cm  
- Crépis sur isolant EPS 20cm
- M2 : - Contre-collison (2x OSB + Isolant 8cm)  
- Voile béton 15cm  
- Pleux sécants 40cm
- M3 : - Bloc béton 19cm  
- Crépis sur isolant EPS 20cm
- M4 : - Bloc béton 18cm  
- Isolant  
- Lattage + panneau hydrophobe  
- Bardage bois vertical
- M5 : - Prénuir 24cm  
- EPDM  
- Drain  
- Drain vertical + étanchéité
- M6 : - Contre-collison (2x OSB + Isolant 8cm)  
- Prénuir 24cm  
- Crépis sur isolant EPS 20cm

Sols

- S1 : - Revêtement 2cm  
- Chape 8cm  
- Isolation thermique 2cm  
- Isolant PUR 10cm  
- Radier 25cm
- S2 : - Revêtement  
- Chape 8cm  
- Hourdis 18-5cm

Toitures

- T1 : - CLT 18cm  
- Sous-couche de pente  
- Pare-vapeur  
- Isolant 20cm  
- EPDM  
- Couche protection  
- Couche drainante  
- Substrat 5cm  
- Végétation extensive
- T2 : - CLT 18cm  
- Pare-vapeur  
- Isolant 20cm  
- EPDM  
- Couche protection  
- Couche drainante  
- Substrat  
- Végétation extensive  
- Panneau photovoltaïque
- T3 : - Hourdis 18-5cm  
- Béton de pente  
- Pare-vapeur  
- Isolant 20cm  
- EPDM  
- Couche protection  
- Couche drainante  
- Substrat 20cm  
- Végétation intensive
- T4 : - Pavés béton  
- Sous couche concassée  
- Nette drainante  
- Nette absorbante  
- Absorbant  
- EPDM  
- Pare-vapeur  
- Béton de pente  
- Hourdis



MAÎTRE DE L'OUVRAGE:

Représenté par:

ADRESSE DU PROJET:

Region Bruxelles-Capitale

Commune:

Ixelles

Adresse:

Rue Schoelgel, 5  
1050 Ixelles

Cadastrale:

IXELLES / 6 DN / Section D / 67v

Représenté par:

Collaborateur projet:

Demande de permis d'urbanisme

Construction d'une salle de sport et abords

Plan R+1

MODIFICATION:

DATE

OBJET

INDICE

REMARQUE:

Le plan est soumis à la réglementation en vigueur. Les modifications apportées au plan sont la responsabilité du maître de l'ouvrage. Les données techniques sont à vérifier sur place par l'architecte et le maître de l'ouvrage. Le plan est soumis à la réglementation en vigueur.

DATE:

02/04/25

N° PLAN:

06

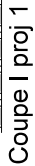
ECHELLE:

1 : 50









## Composition des parois

**Murs**

- |  |   |  |  |   |  |
|--|---|--|--|---|--|
| • M1 : - Prémur 24cm<br>- Crépils sur isolant EPS 20cm | • M2 : - Contre-déjàon (2x OSB + Isolant 8cm)<br>- Voile béton 15cm<br>- Pléux scellés 40cm | • M3 : - Bloc béton 19cm<br>- Crépils sur isolant EPS 20cm | • M4 : - Bloc béton 19cm<br>- Isolant<br>- Bardage + panneau hydrophobe<br>- Bardage bois vertical | • M5 : - Prémur 24cm<br>- EPDM<br>- Isolant<br>- Drain vertical + franchité | • M6 : - Contre-déjàon (2x OSB + Isolant 8cm)<br>- Prémur 24cm<br>- Crépils sur isolant EPS 20cm |
|--|---|--|--|---|--|

## Toitures

- T1 :
  - CLT 18cm
  - Bâton de pente
  - Pare-vapeur
  - Isolant 20cm
  - EPDM
  - Couche protection
  - Sous-couche granule
  - Substrat 5cm
  - Vegetation extensive
- T2 :
  - CLT 18cm
  - Pare-vapeur
  - Isolat 20cm
  - Couche protection
  - Couche drainage
  - Substrat
  - Vegetation extensive
  - Pannneau photovoltaïque
- T3 :
  - Hourdis 18-5cm
  - Bâton de pente
  - Pare-vapeur
  - Isolat 20cm
  - EPDM
  - Couche protection
  - Sous-couche granule
  - Substrat 5cm
  - Vegetation intensive
- T4 :
  - Pavés béton
  - Sous couche concassée
  - Nette drainante
  - Couche drainante
  - Anfrégasse
  - EPDM
  - Isolat 20cm
  - Pare-vapeur
  - Bâton de pente

## Sols

- S1 : - Revêtement 2cm  
- Chape 8cm  
- Isolant acoustique 2cm  
- Isolant PUR 10cm  
- Radier 25cm
- S2 : - Revêtement  
- Chape 8cm  
- Hourdis 18-5cm
- T4 : - Pavés béton  
- Sous couche concassée  
- Nette drainante  
- Nette absorbante  
- Nette en laine  
- EPDM  
- Isolant 20cm  
- Pare-vapeur  
- Béton de pente
- - Vegetation intensive







